

NLS

日本ライトサービス株式会社
Nihon Light Service, Inc.

超音波トレーニングシミュレーター
SCANTRAINER® | Compact

スキャントレーナーは、超音波物理の基礎からプローブ走査スキル、画像描出スキル、画像診断能力、医学的意思決定能力までを短期間に独学で身につけることができることが立証されたVRシミュレーターです。多数の症例と初学者をサポートするチューター機能、3D解剖図や精細な手技評価機能を有し、超音波検査手技の確実なスキルアップをサポートします。



INTELLIGENT
ULTRASOUND
for smarter scanning

日本ライトサービス株式会社

nlsinc.co.jp

習得できる手技

- 超音波画像描出とプローブ走査能力
- 解剖と超音波画像の理解
- 超音波による正常と異常の判別能力
- 経腔超音波、経腹超音波技術
- 医師と患者とのコミュニケーション



実際の臨床画像を再構築した臨床に近いリアルな画像です。実機同様の機能(ゲイン/デプス/ズーム/フォーカス/ドプラー/計測など)もタッチモニタでスムーズな操作が可能です。

特長

臨床画像を再構築したリアルなスキャン



様々な専門領域に及び1,000以上の実際の患者スキャンを収録



あらゆるレベルの学習に対応し、カスタムトレーニングプログラムの作成が可能



実機同様の画像メニュー機能

サポートされた学習



内蔵のバーチャルチューターで専門家による理想的描出や計測法などの指導を再現



画像取得、構造認識、正確な計測をサポート



ミリ単位でプローブ挙動を捕捉した詳細な定量的評価をフィードバック可能

カリキュラムベースの学習



プローブの基本的な操作から高度な診断スキルまで習得可能



実際の患者の正常、異常、病理スキャンによるスキル評価

リアルな体験



プローブハンドル部の取り替えで経腹と経腔を切り替え可能



触覚技術により患者体表での反発力をリアルに再現



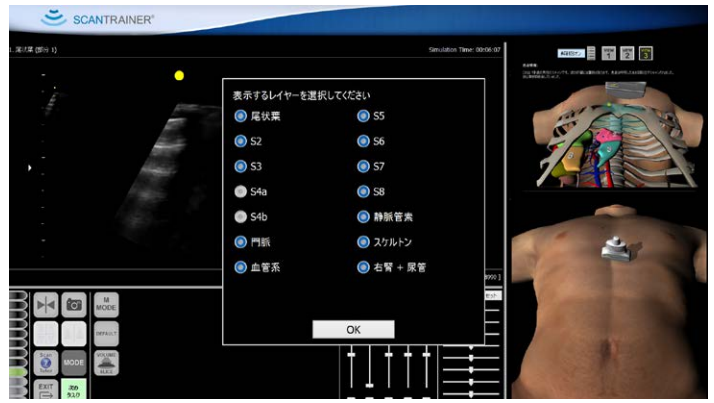
三次元立体把握とプローブ走査学習が可能な専用モジュール



プローブ走査と解剖の並行学習

メインモニタのエコー画像と合わせ、セカンドモニタには症例に応じ3D解剖図や解剖部位レイヤーが表示されます。

プローブ走査と画像描出学習と並行し、解剖学習が可能です。スライス面と解剖への理解が飛躍的に向上します。



解剖部位を色分けして表示するチューター機能

初學者のセルフラーニングに最適なチューター機能を有し、画面上でバーチャルチューターが課題を正解へガイダンスします。

重要解剖のカラーリングや理想的計測ポイント、正しいプローブ向きなどを画像上でリアルタイムにフィードバックします。

定量的評価を伴ったアセスメント

課題に対し、個々の項目を詳細に評価します。一連の手技が記録され、過去の走査プレイバックも可能です。

従来のエコー教育と異なり、画像描出や計測においても、自身の手技結果を定量的評価を伴った画期的な方法でアセスメントを受けることができます。

結果: Note: これらの結果は、あなたの評価ではありません

患者様のためのTABコア履修結果評価 TAB-CO-CS-104*	06/28	07/05	07/12	07/19	07/26	08/02	08/09	08/16	08/23
1. 肺動脈を正確に測定してください	✓	✗	✗	✗	✗	✗	✗	✗	✗
2. 大動脈 (AO) を正確に測定してください	✓	①	①	①	①	①	①	①	①
3. 肺動脈 (PA) を正確に測定してください	✓	✓	✓	✓	✓	✓	✓	✓	✓

* 補足: 2020年10月1日現在の評価です。過去の評価は変更されません。



産科・婦人科

- 胎児生存確認
- 頭殿長 (CRL)
- 胎児大横径 (BPD)、頭囲 (HC)
- 大腿骨長 (FL)
- 腹囲 (AC)
- 胎盤、最大羊水深度
- 子宮頸管長
- 妊娠早期 (6W)
- 異所性妊娠
- 双胎
- 流産
- 子宮内胎児死亡 (IUFD)
- 子宮筋腫、卵巣嚢腫、卵巣腫瘍
- 後屈子宮、重複子宮 など

救急科

- FAST
- eFAST
- 気胸、胸水、心嚢液貯留
- 心タンポナーデ
- 心室評価
- 血量状態評価 など

総合医療 (腹部)

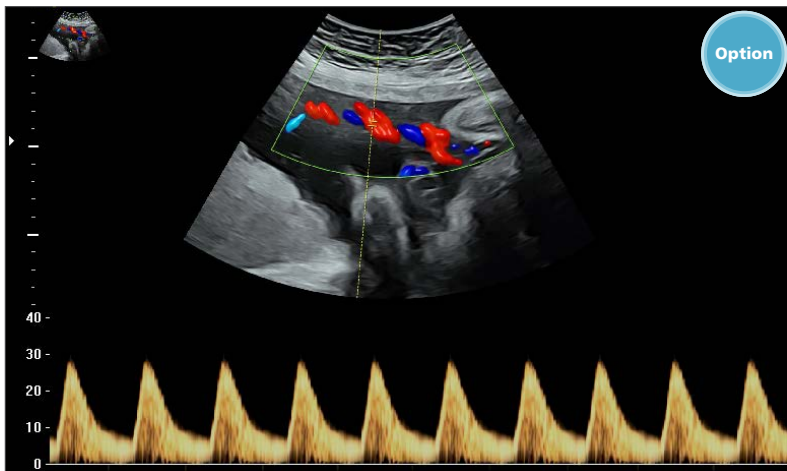
- 肝臓セグメント
- 肝臓、胆管、胆嚢、膵臓
- 右腎、左腎
- 膀胱と前立腺
- 大動脈
- 単純肝嚢胞
- 複合腎嚢胞
- 血管筋脂肪腫
- 急性結石胆嚢炎
- 胆嚢炎、肝血管腫
- 水腎症 など



スキャントレーナーExamineは、世界の教育病院や教育機関によってCloudベースで追加された症例共有ライブラリーで、その症例数は随時更新されています。

Examineインストラクション (Off-Cloud) は、ご購入段階でExamine共有ライブラリー (Case Library) に登録されていた症例データを追加するオプションです。

1000症例以上のビックデータが細かく分類され、より広範な症例学習が可能となります。



胎児位置と胎盤ローカリゼーション

胎児の様々な体位に関するスキルを教え、胎児の体位、心臓の向き、胎盤の位置に関する複数の選択型の質問を行います。

産科モジュールのカラーとスペクトルドプラー血管の位置、サンプルゲートの配置、正常な波形と異常な波形の識別、スペクトル値の測定など、産科でスペクトルドプラーを使用するスキルを習得します。



※製品は絶えず改良を行っておりますので、仕様や価格など予告なく変更する場合があります。

取扱店